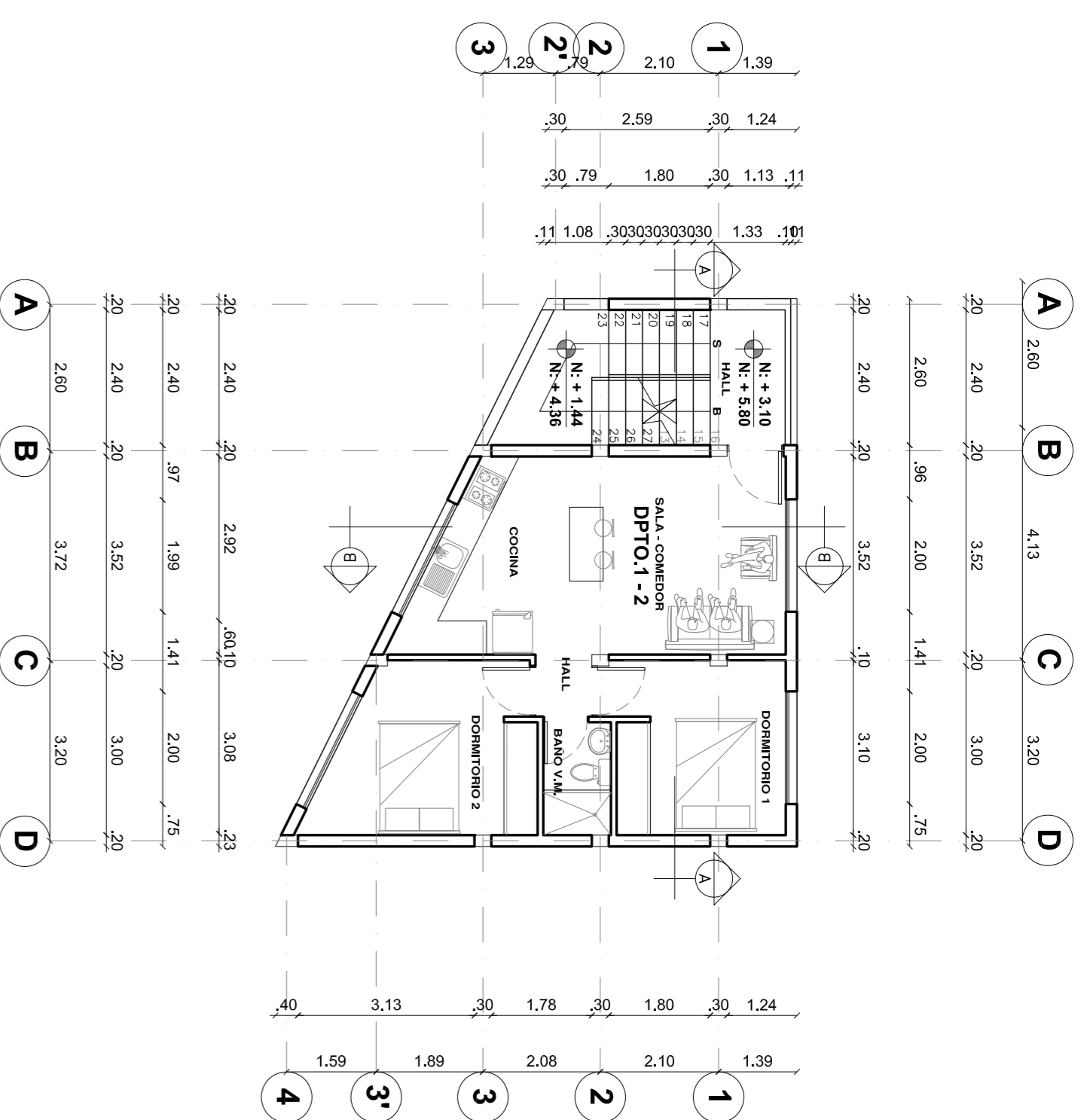
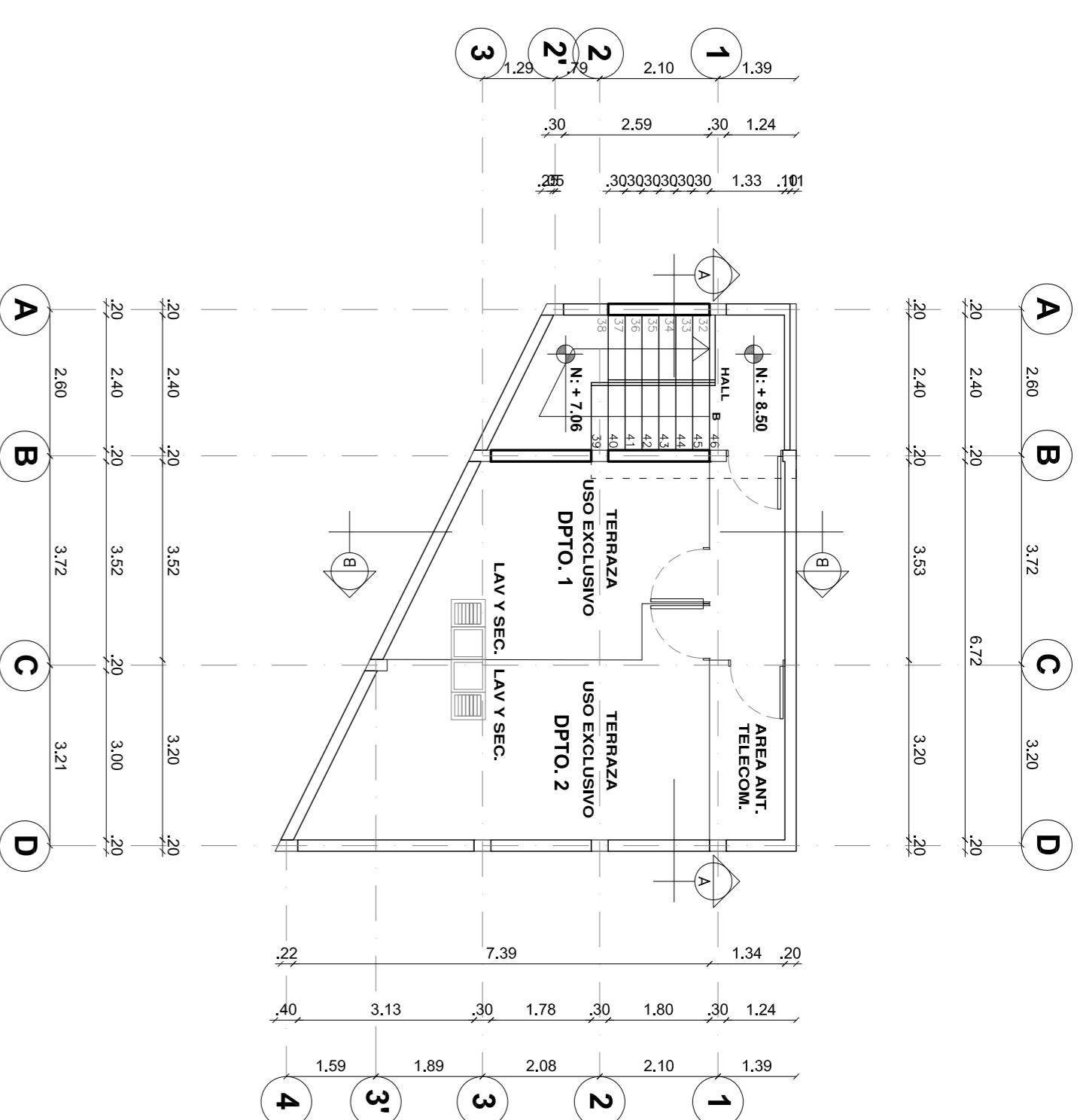


PLANTA BAJA N+0.20
ESCALA: 1:100



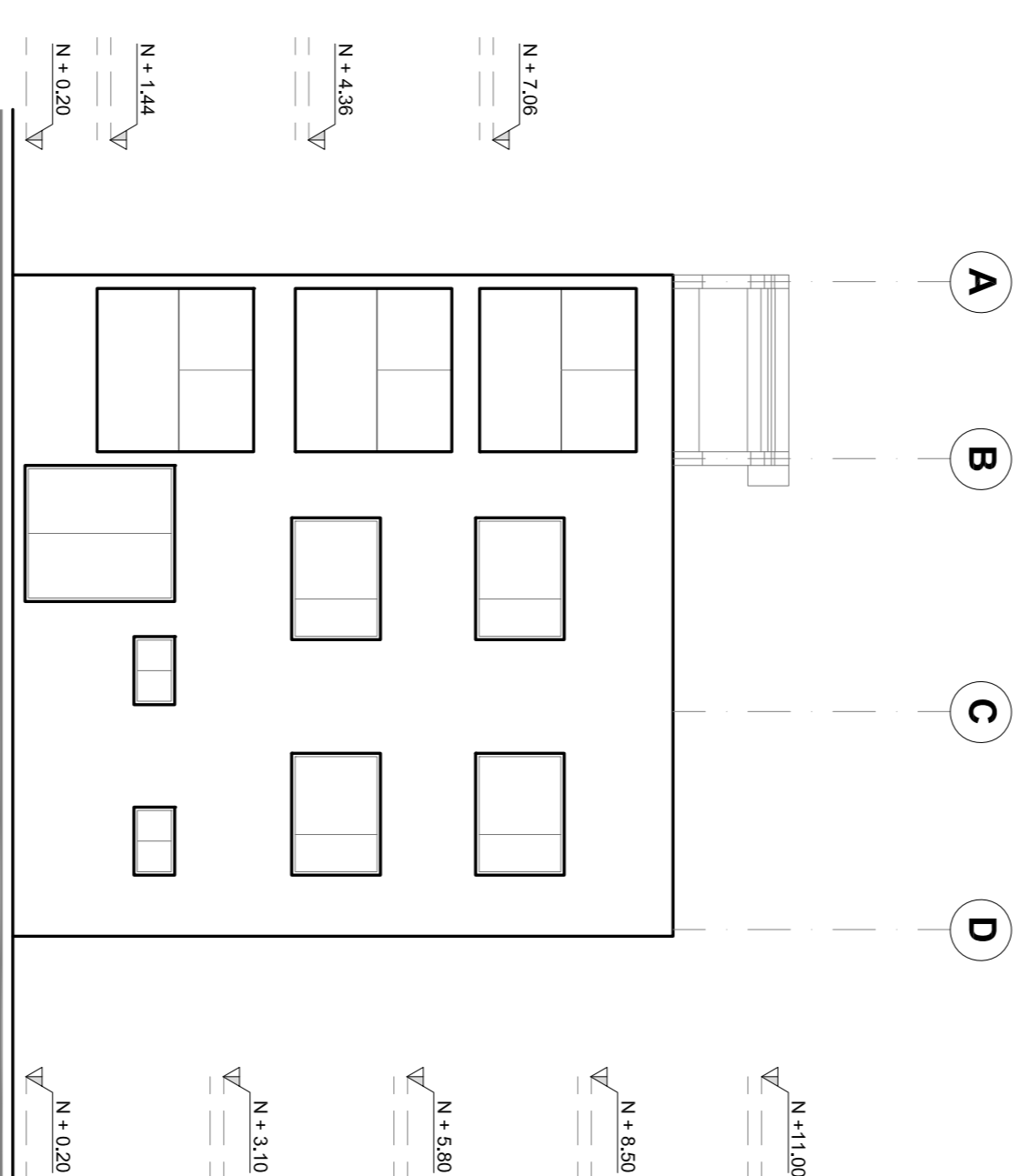
PRIMERA_SEGUNDA PLANTA ALTA N+3.10/+5.80
ESCALA: 1:100



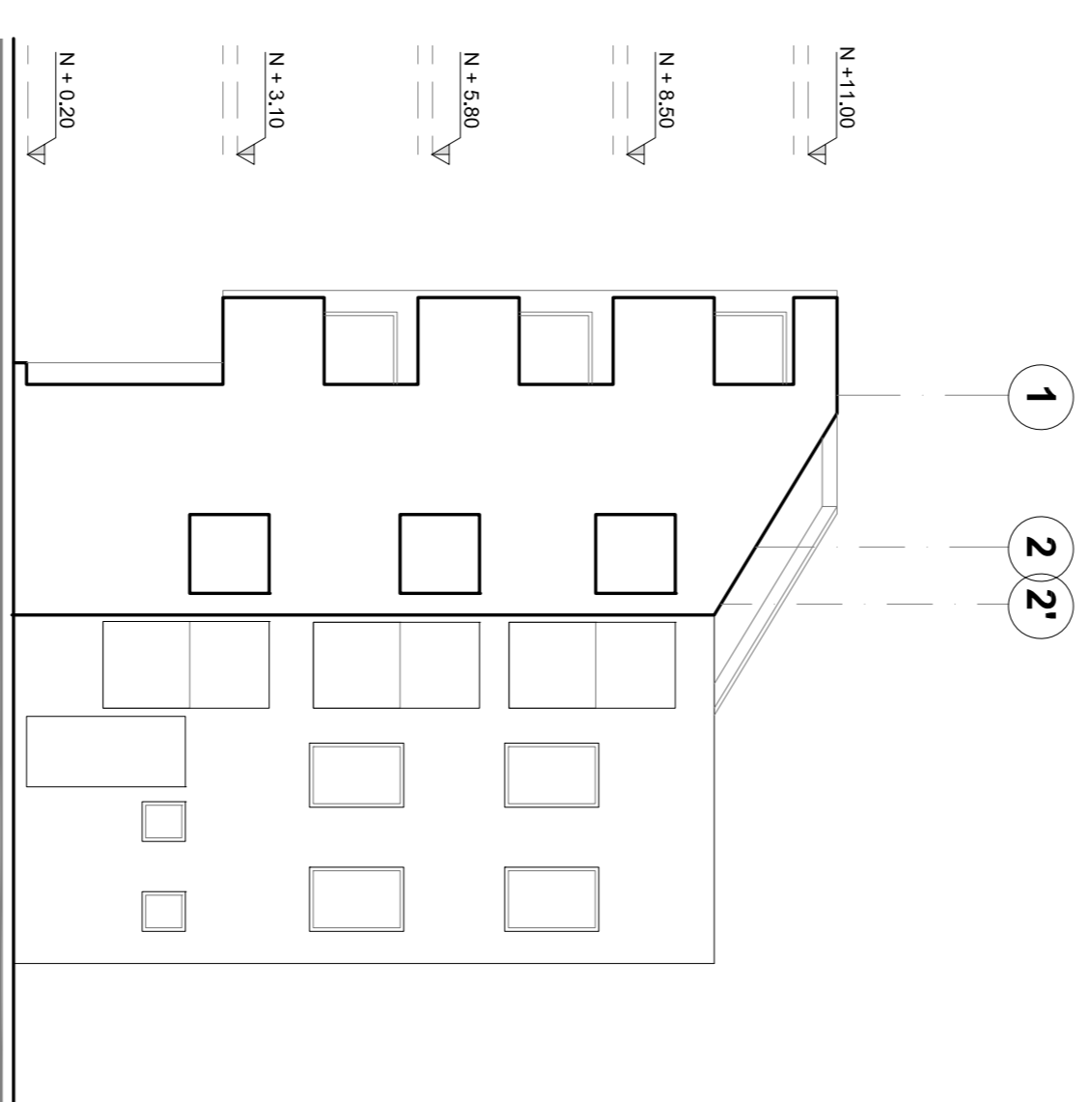
PLANTA TERRAZA ACCESIBLE N+8.50
ESCALA: 1:100



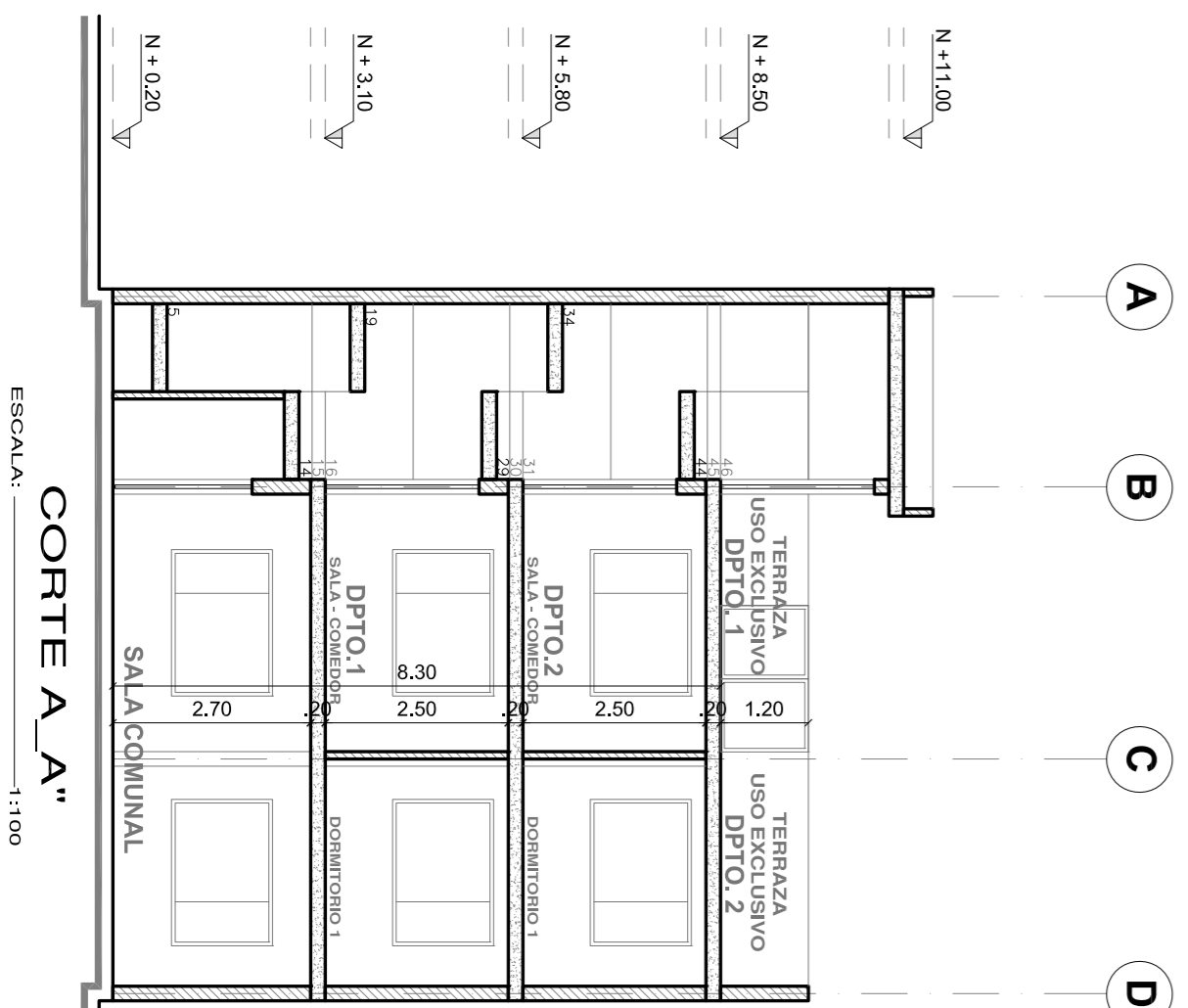
FACHADA FRONTAL
ESCALA: 1:100



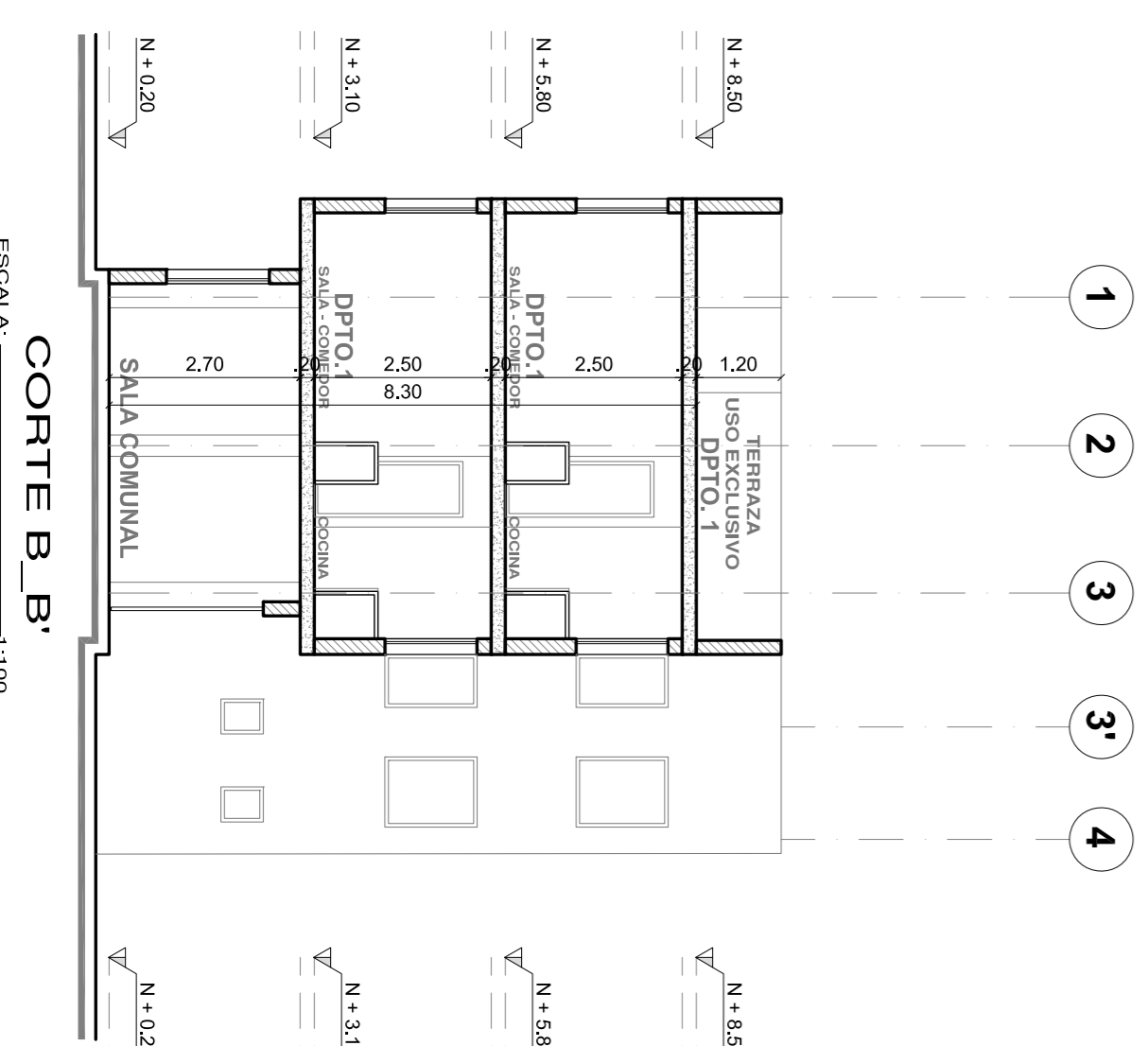
FACHADA POSTERIOR
ESCALA: 1:100



FACHADA LATERAL
ESCALA: 1:100



CORTE A_A''
ESCALA: 1:100



CORTE B_B''
ESCALA: 1:100

PROYECTO:
ALTOS DE SAN CAMILO II
PROYECTO ARQUITECTÓNICO

PROYECTISTA:



RACINES
DISEÑO Y PLANIFICACION

PROPIETARIOS:
AÑO: FUNDADO SANTIANO RACINES
LPI: 6381 AM/7422 CONSERV: 1009-08-288153

FINLANDIA ACTUALMENTE FINANCIA LTDA
RUC: 1781751890001

CONTIENE: PLANTAS FACHADAS, CORTES
SALA COMUNAL, DEPARTAMENTOS-1-2

TUBIFICACION:
CALE: LA CAPILLA Y LOS SAUCES, SAN JOSÉ ALTO, CALDERÓN, QUITO, PICHINCHA

ESCALAS: INDICADAS

FECHA: MAYO / 2022

CLAVE CATASTRAL:
1-371601005

PRECIO:
3-4-3984

SELOS MUNICIPALES

UMA
A8
de 8