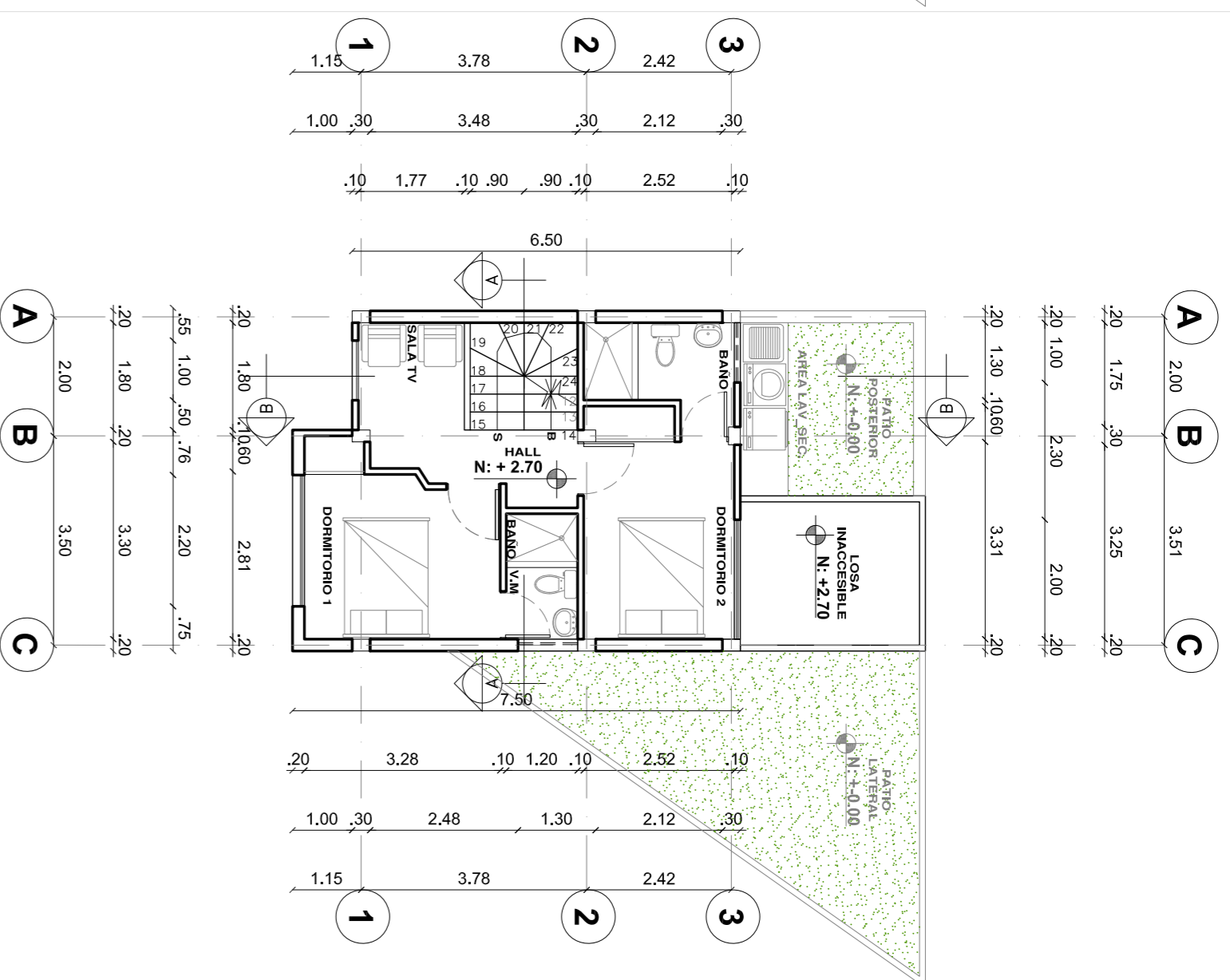
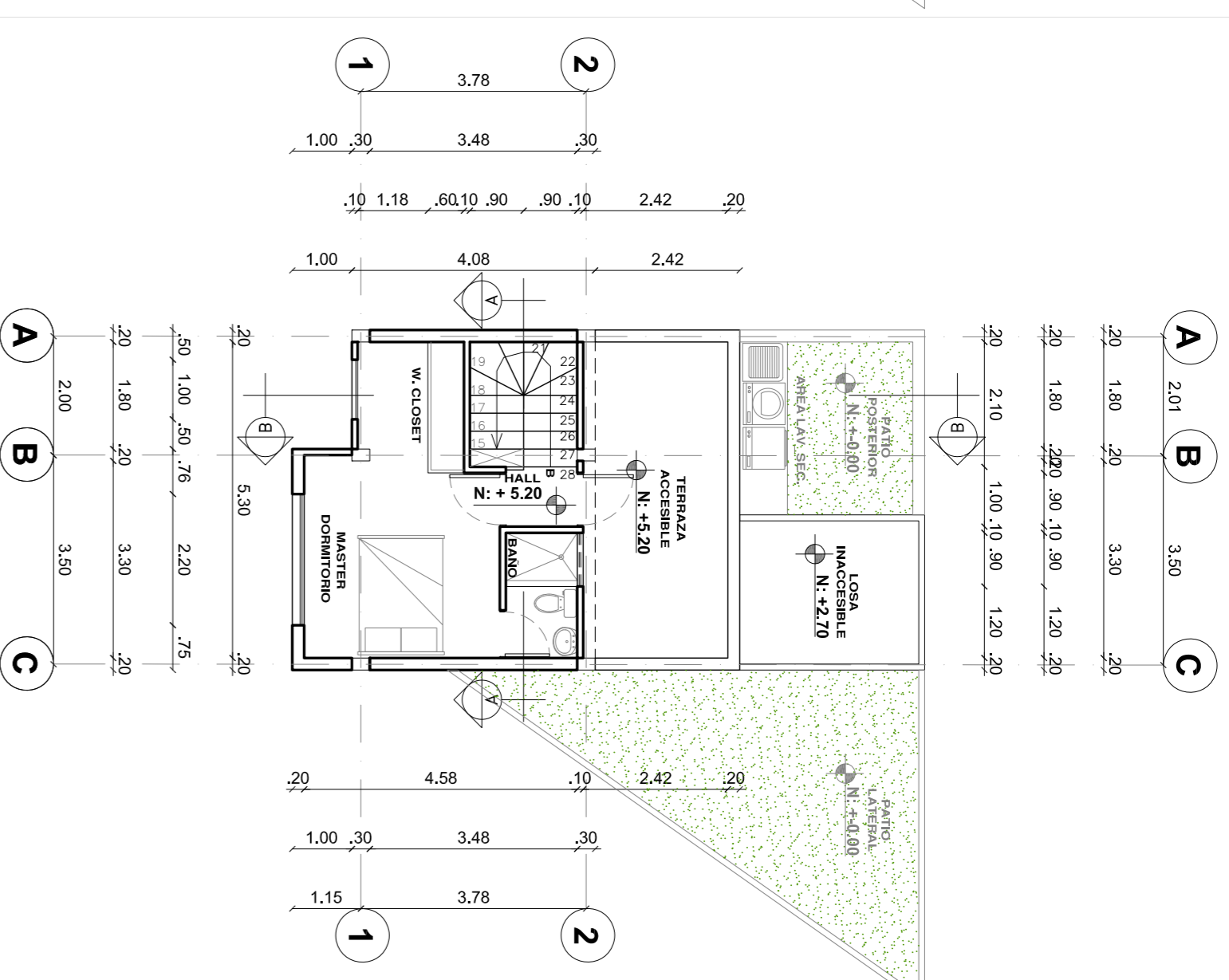


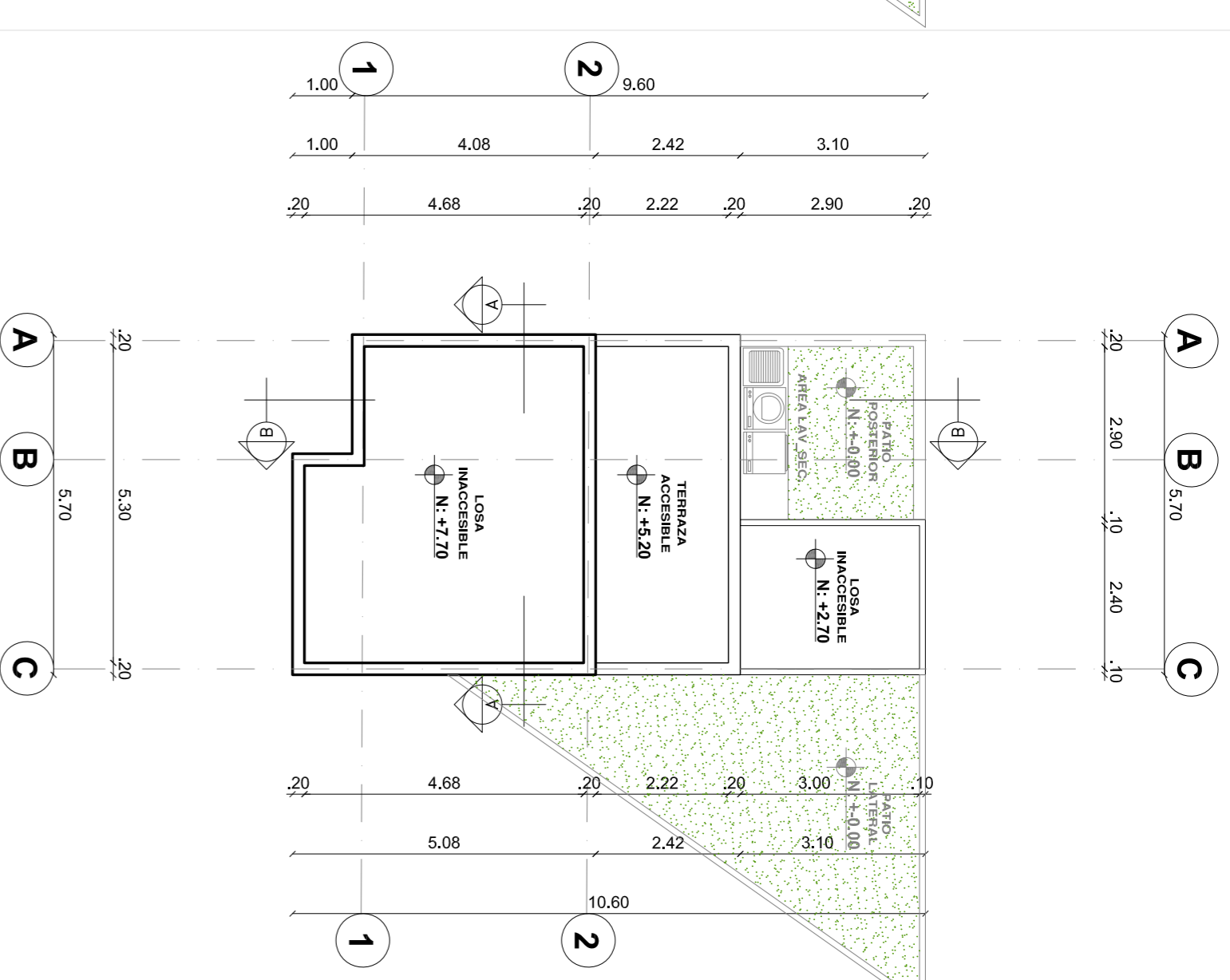
PLANTA BAJA N.+0.20
ESCALA: 1:100



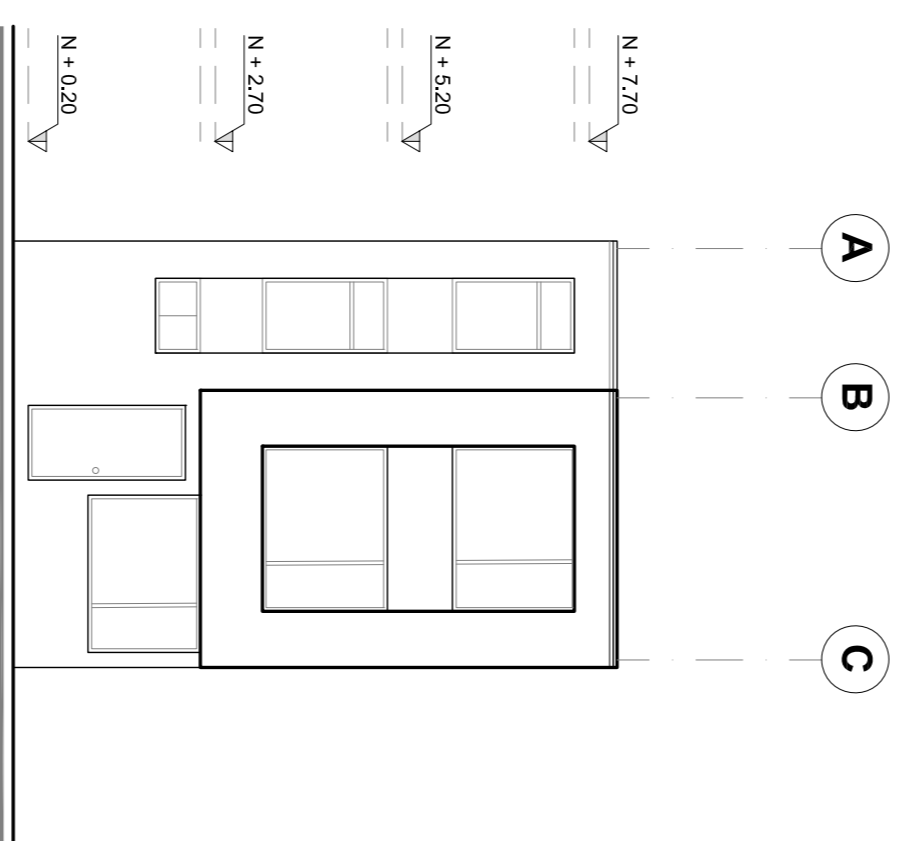
PRIMERA PLANTA ALTA N.+2.70
ESCALA: 1:100



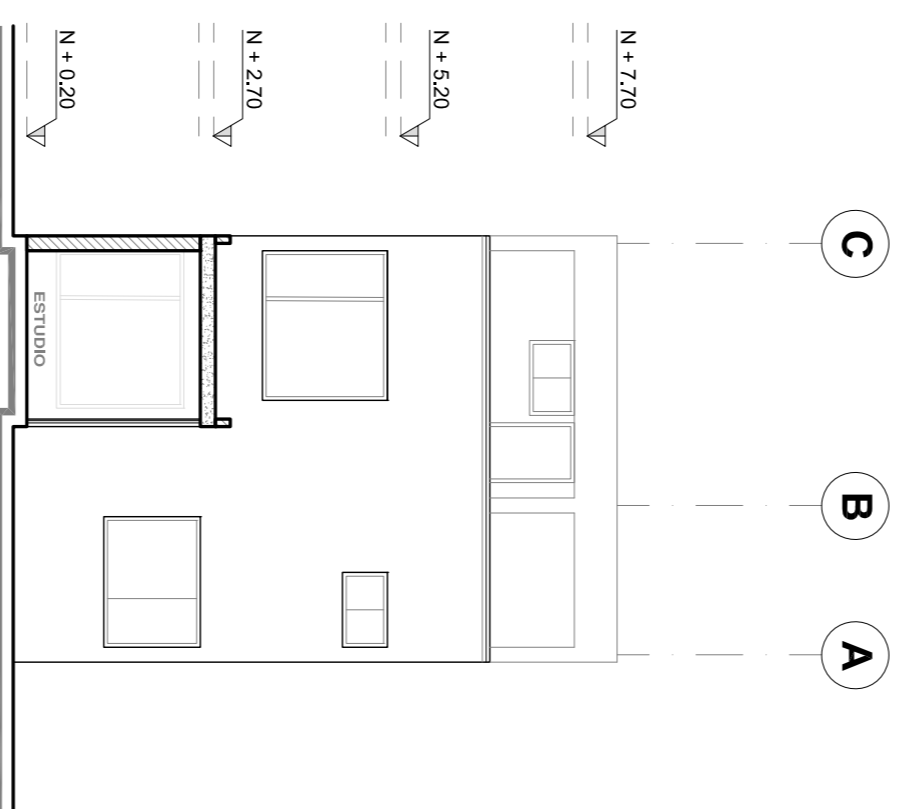
SEGUNDA PLANTA ALTA N.+5.20
ESCALA: 1:100



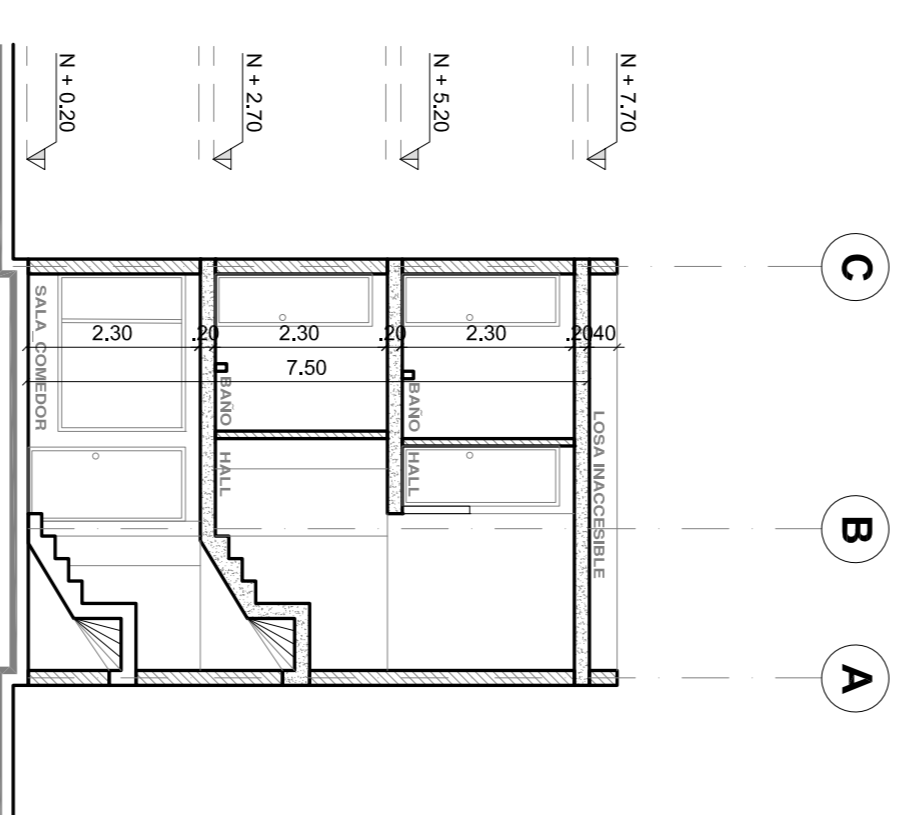
PLANTA CUBIERTAS
ESCALA: 1:100



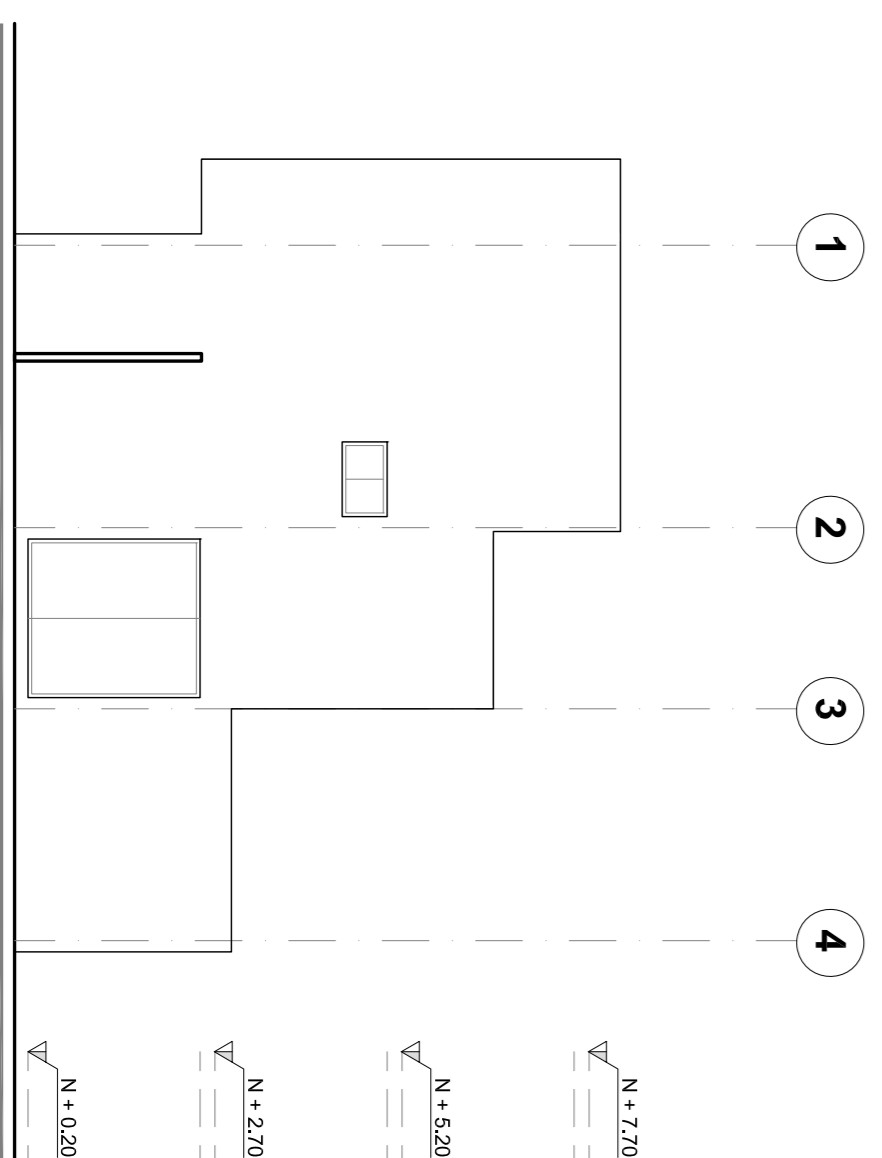
FACHADA FRONTAL
ESCALA: 1:100



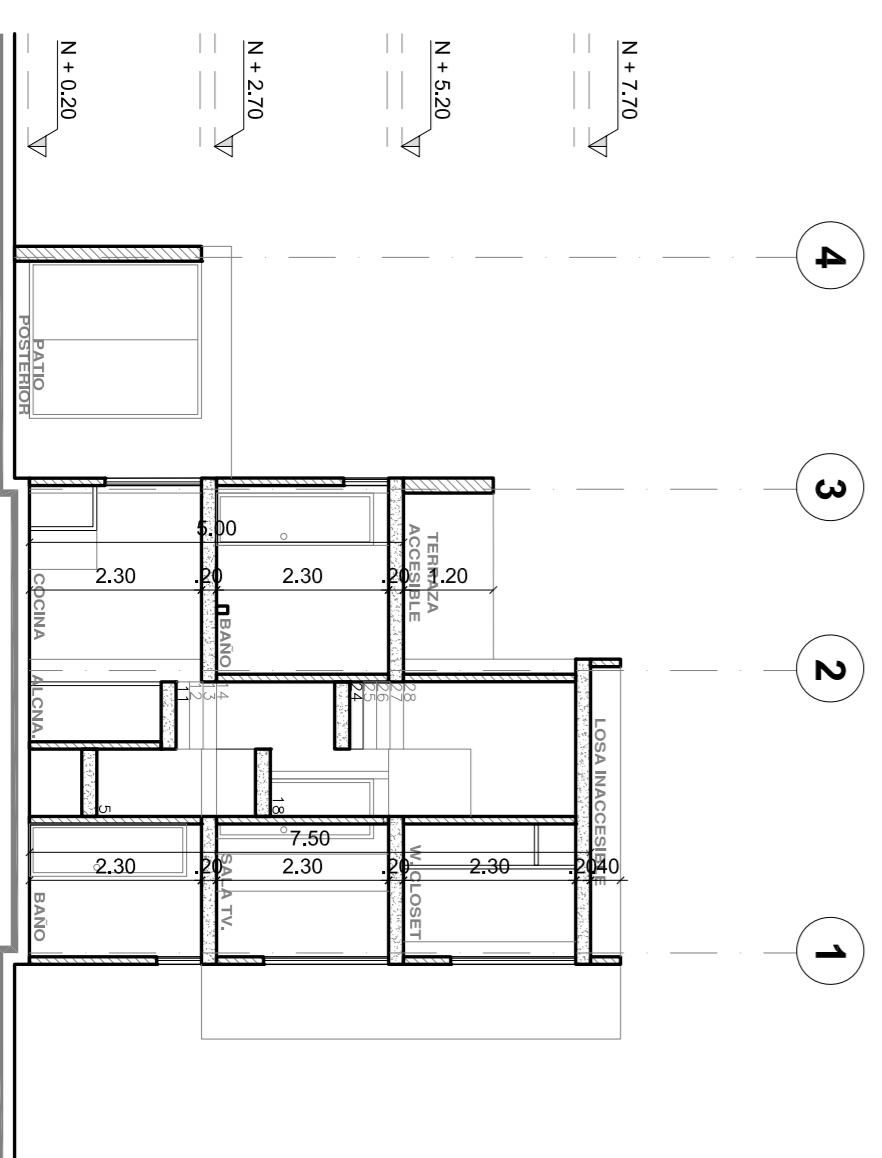
CORTE-FACHADA POSTERIOR
ESCALA: 1:100



CORTE A_A'
ESCALA: 1:100



FACHADA LATERAL DERECHA
ESCALA: 1:100



CORTE B_B'
ESCALA: 1:100

PROYECTO: ALTOS DE SAN CAMILO II

PROYECTO ARQUITECTÓNICO

PROYECTISTA:



RACINES
DISEÑO Y PLANIFICACION

TEL: 2340287-0987171051

CONTIENE: PLANTAS FACHADAS, CORTES
CASA TIPO 3 (CASA_35)

TUBIFICACION: CALLE LA CAPILLA Y LOS SAUCES, SAN JOSÉ ALTO, CALDERÓN, QUITO, PICHINCHA

ESCALAS: INDICADAS

FECHA: MAYO / 2022

CLAVE CATASTRAL: 1371601005

PRECIO: 34.3984

SELOS MUNICIPALES

UMA

A7

de 8