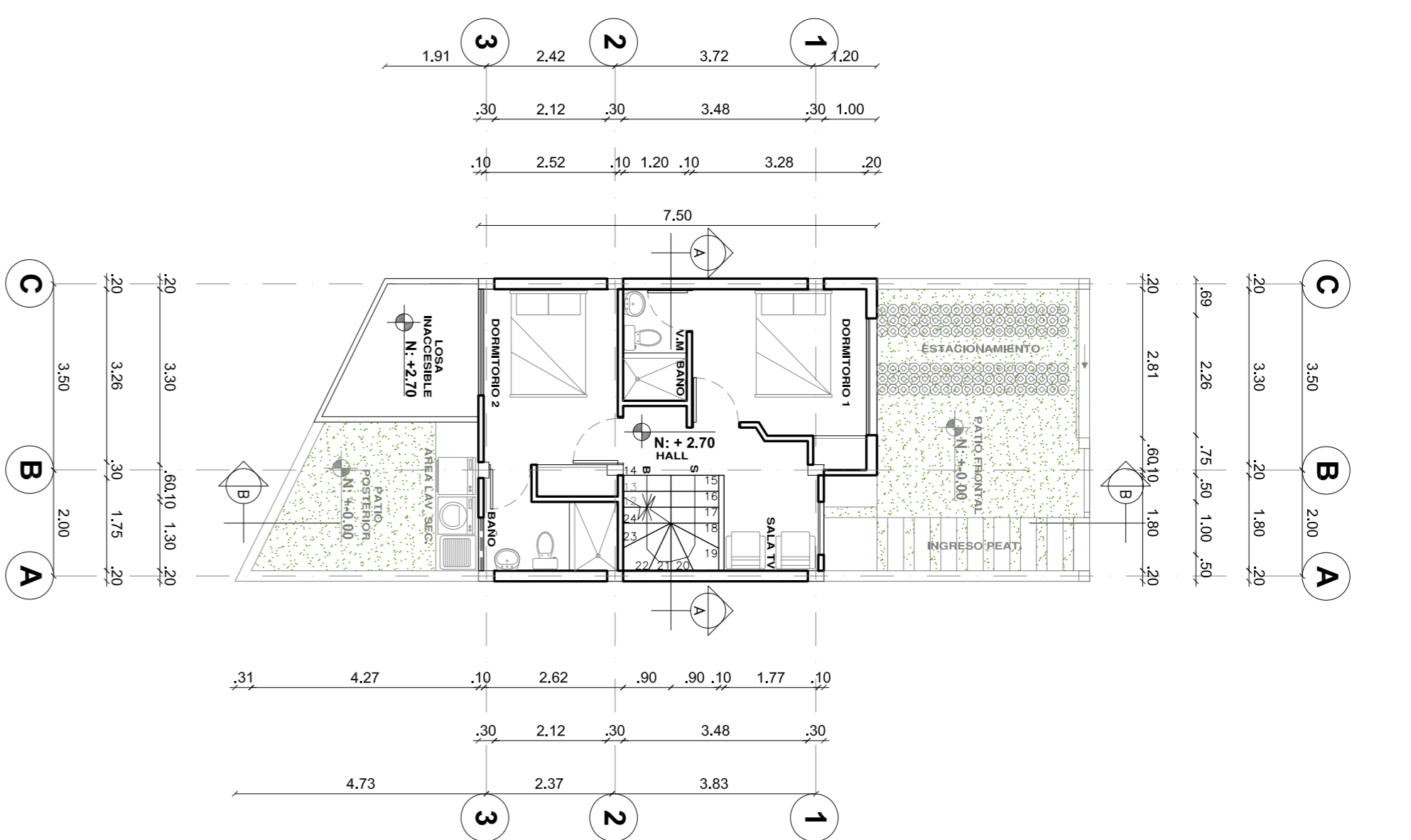
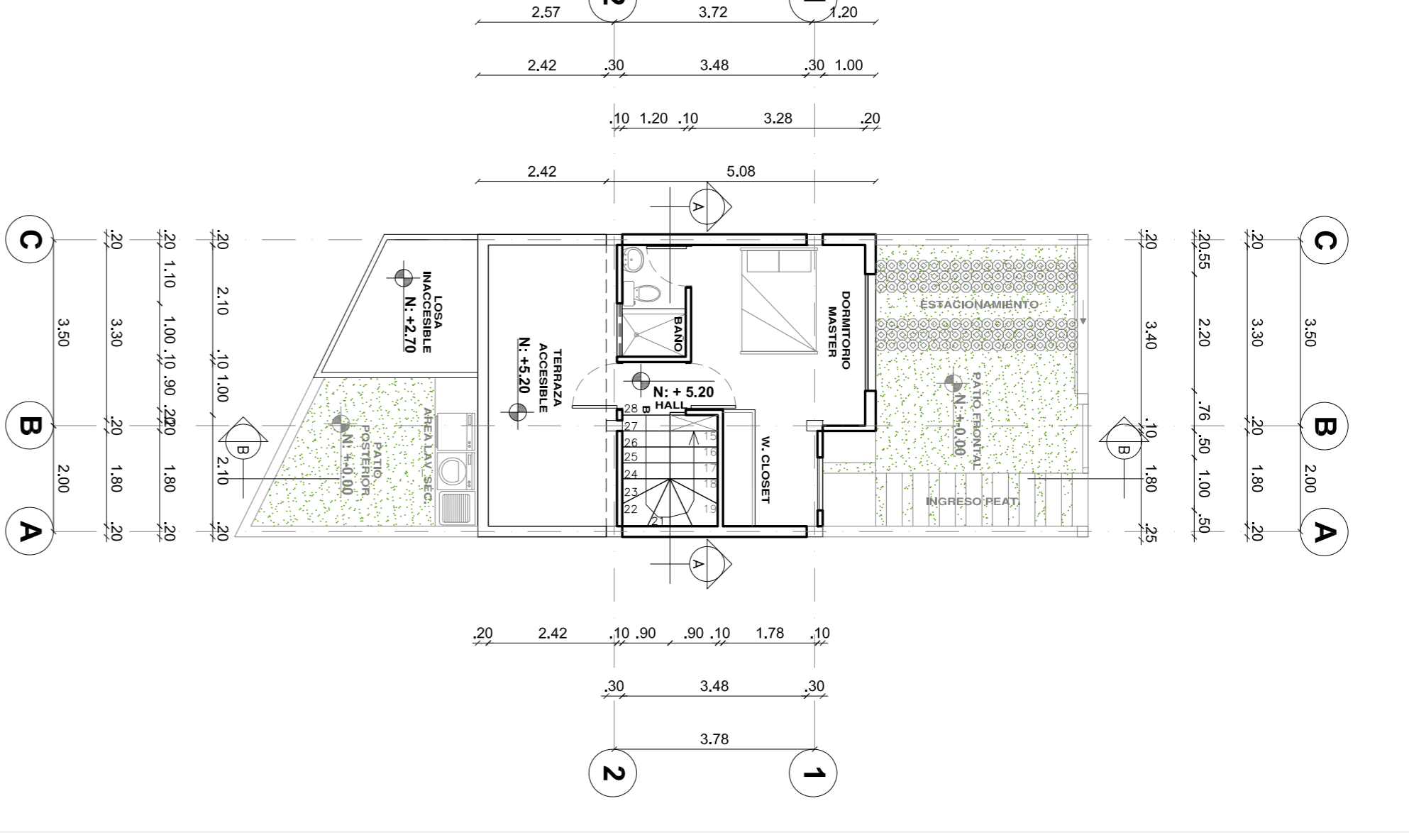


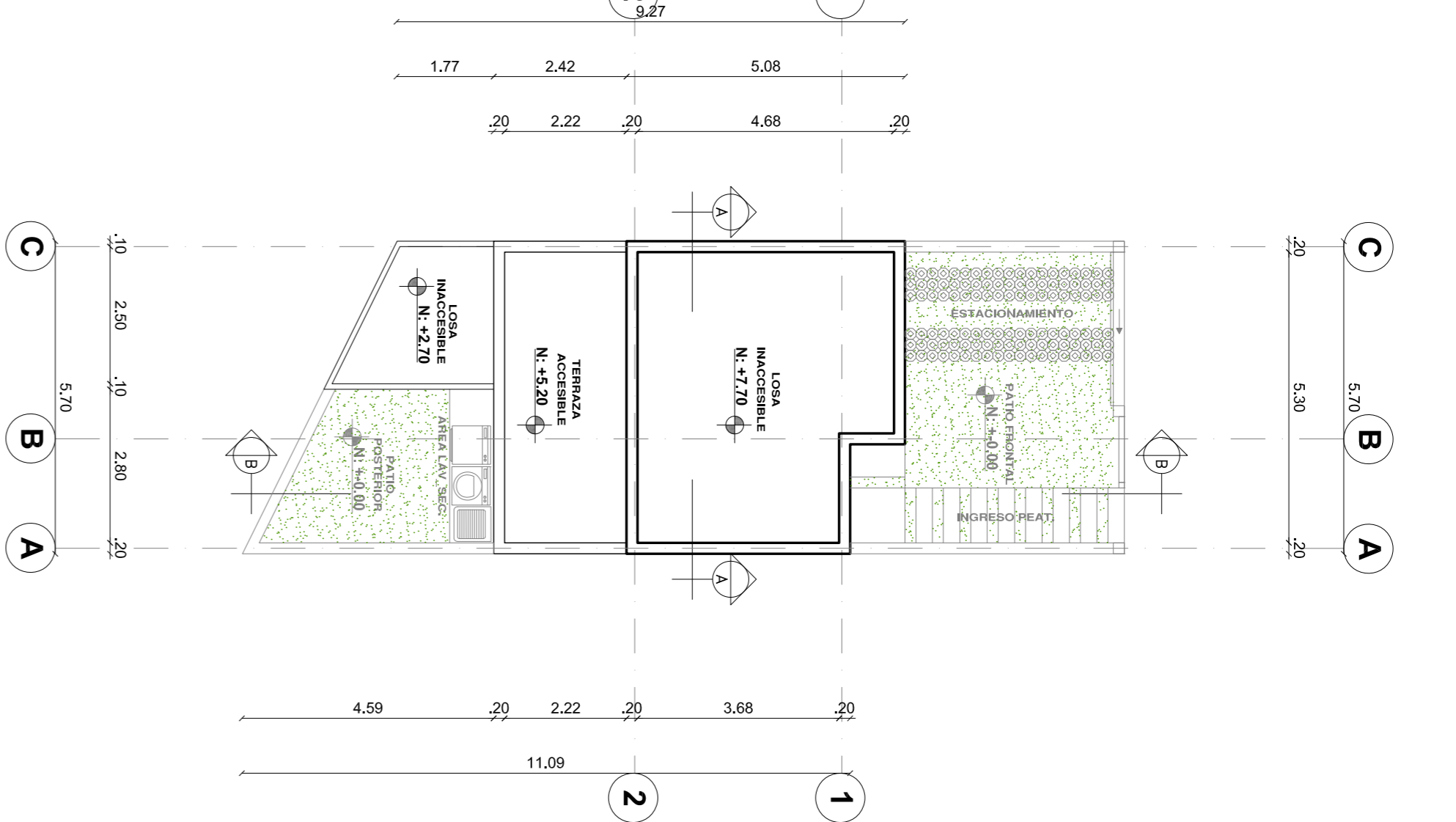
PLANTA BAJA N+0.20
ESCALA: 1:100



PRIMERA PLANTA ALTA N+2.70
ESCALA: 1:100



SEGUNDA PLANTA ALTA N+5.20
ESCALA: 1:100



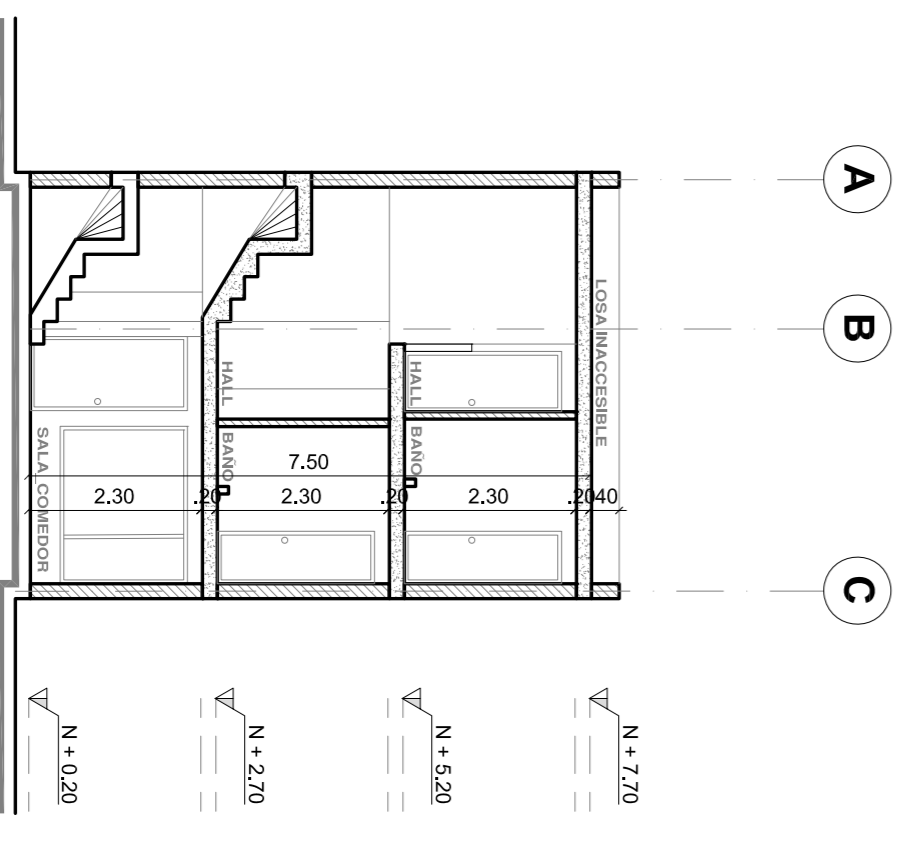
PLANTA CUBIERTAS
ESCALA: 1:100



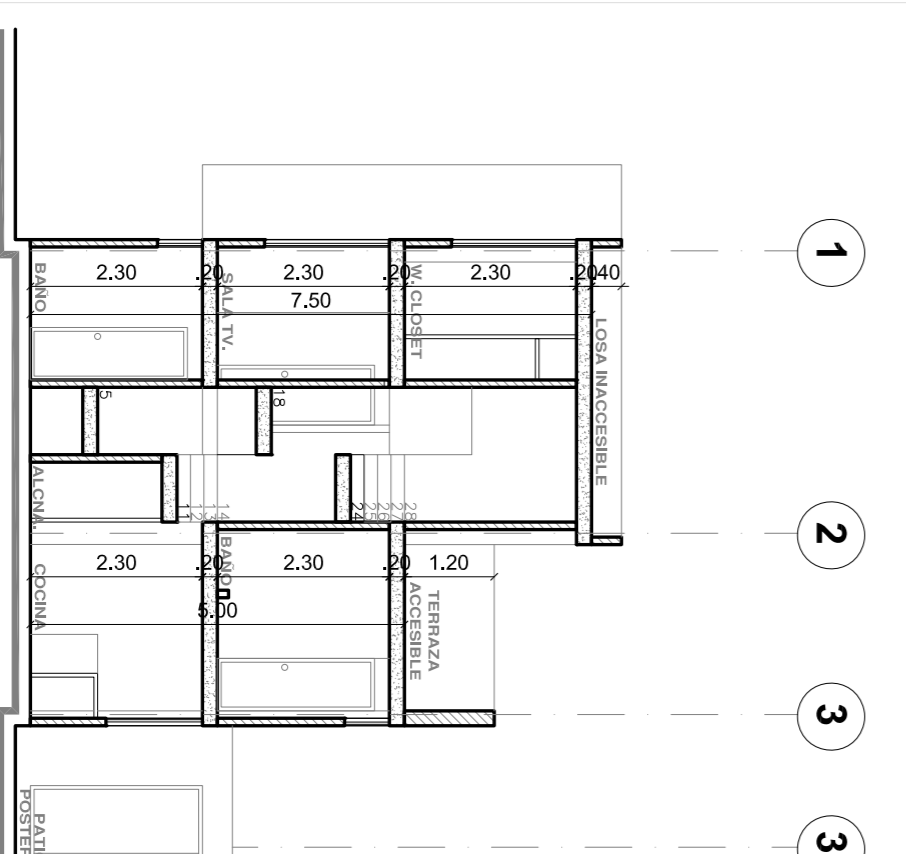
FACHADA FRONTAL
ESCALA: 1:100



CORTE-FACHADA POSTERIOR
ESCALA: 1:100



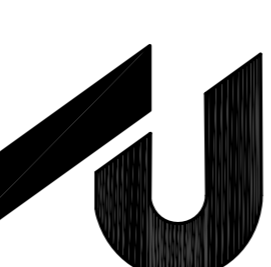
CORTE A-A'
ESCALA: 1:100



CORTE B-B'
ESCALA: 1:100

PROYECTO: **ALTOS DE SAN CAMILO II**
PROYECTO ARQUITECTÓNICO

PROYECTISTA:



RACINES
DISEÑO Y PLANIFICACION
TEL: 2340287-0987171051
CONTIENE: PLANTAS, FACHADAS, CORTES
CASA TIPO 2 (CASA#20)

PROPIETARIOS:
ANO, PULGADO SANTANDRO RACINES
UPI 6361 AM/7422 CONSERVA 1009-08-28183
RUC: 1791751800001

TUBIFICACION:
CALE LA CAPILLA Y LOS SAUCES, SAN JOSE ALTO, CALDERON, QUITO, PICHINCHA

UMANA

ESCALAS: INDICADAS
FECHA: MAYO / 2022
CLAVE CATASTRAL: 1371601005
FREDDO: 3-43984
SELOS MUNICIPALES

A5
de 8