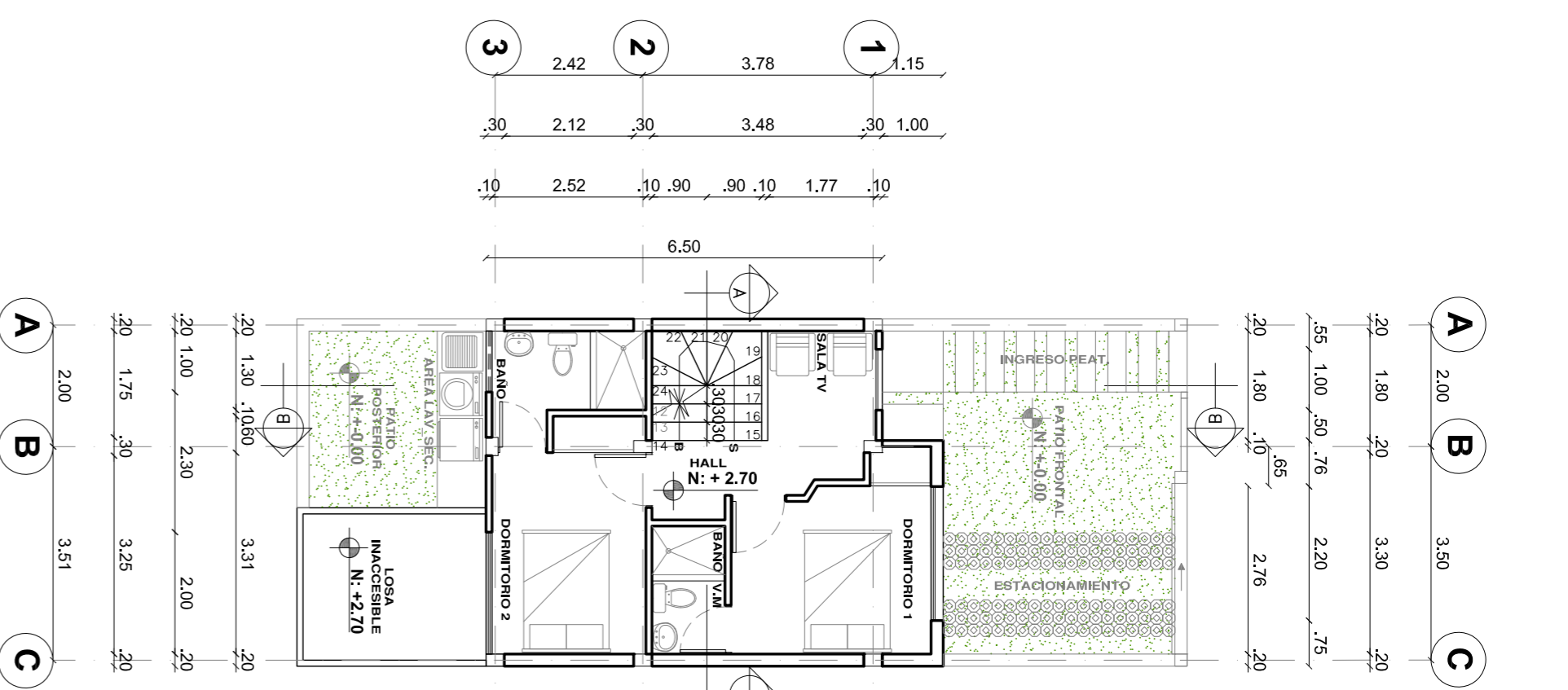
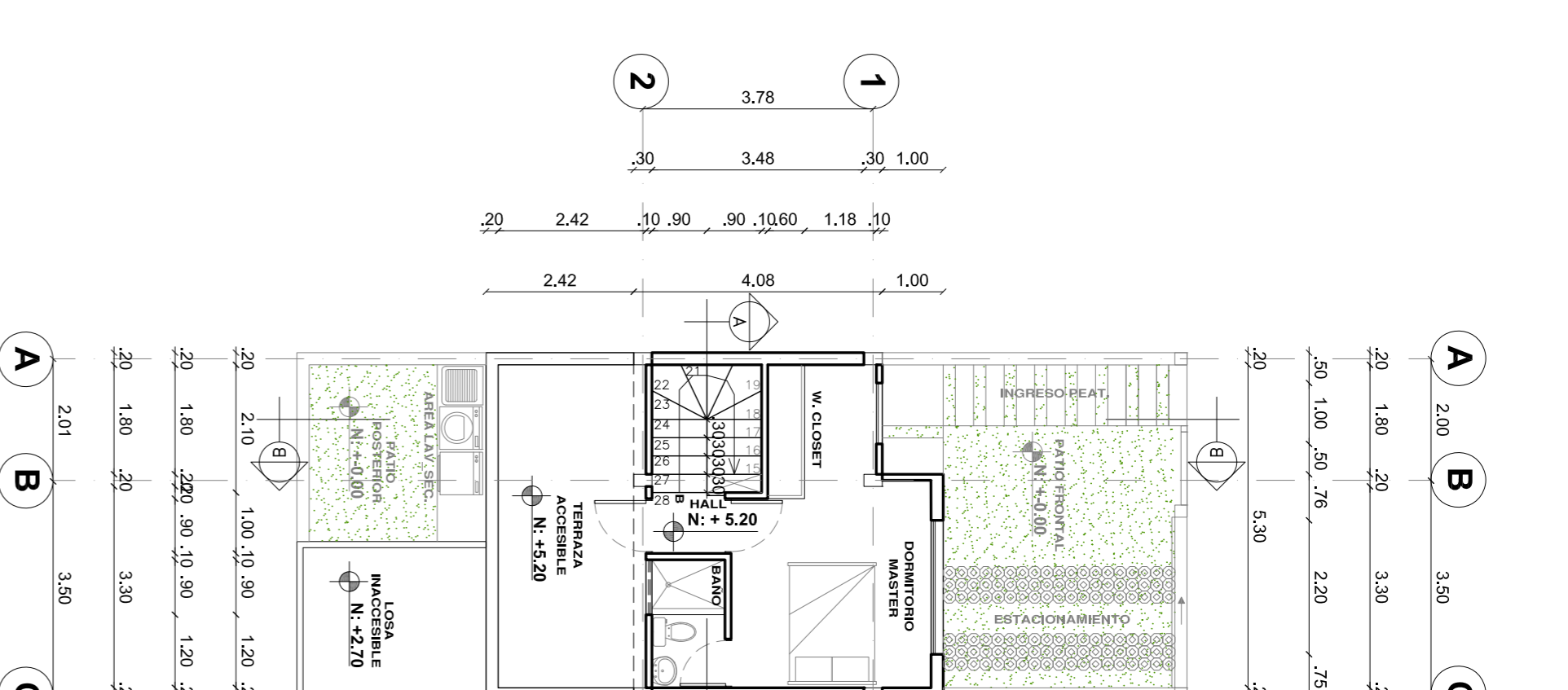


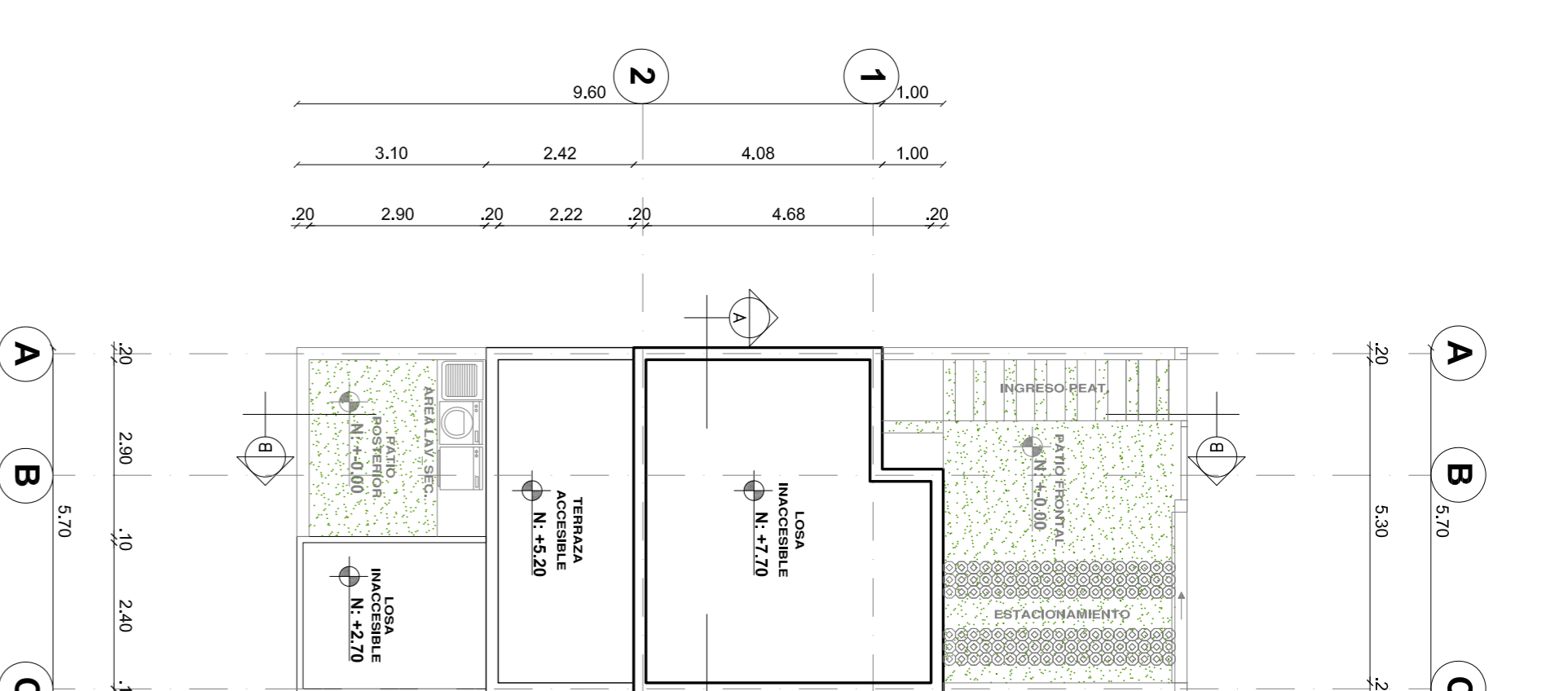
PLANTA BAJA N+0.20
ESCALA: 1:100



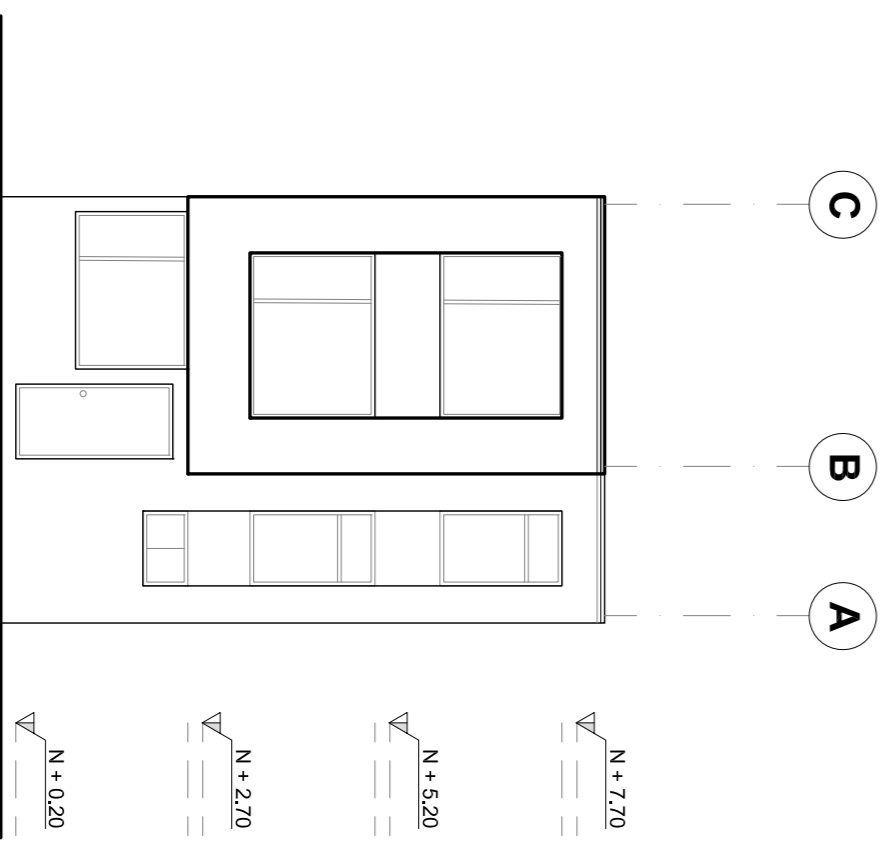
PRIMERA PLANTA ALTA N+2.70
ESCALA: 1:100



SEGUNDA PLANTA ALTA N+5.20
ESCALA: 1:100



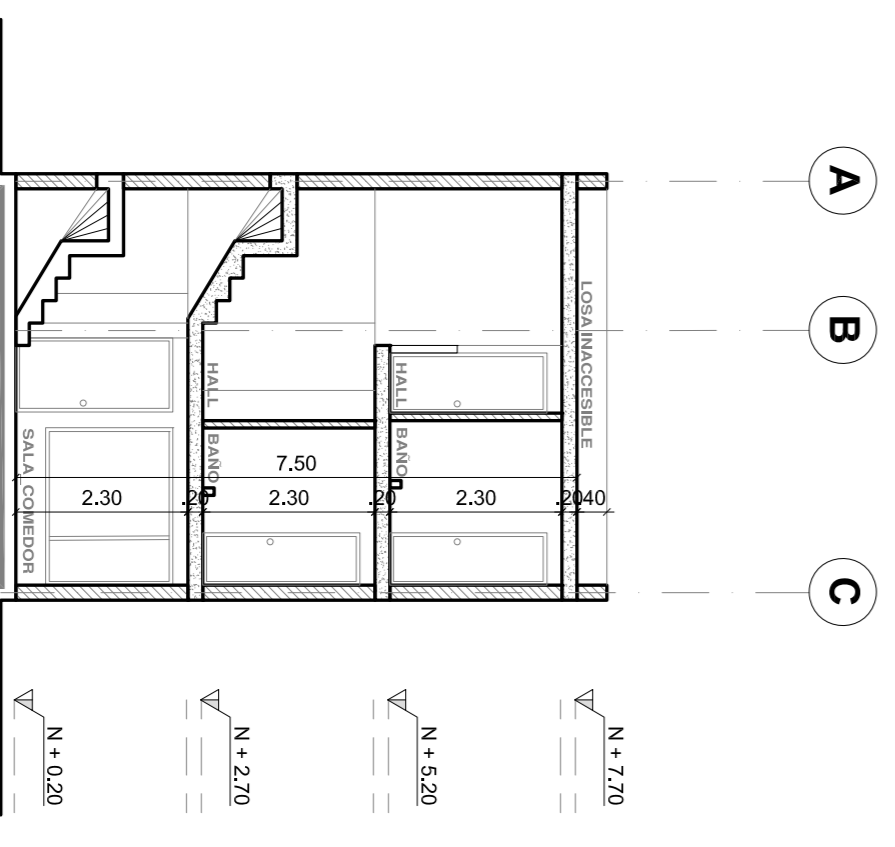
PLANTA CUBIERTAS
ESCALA: 1:100



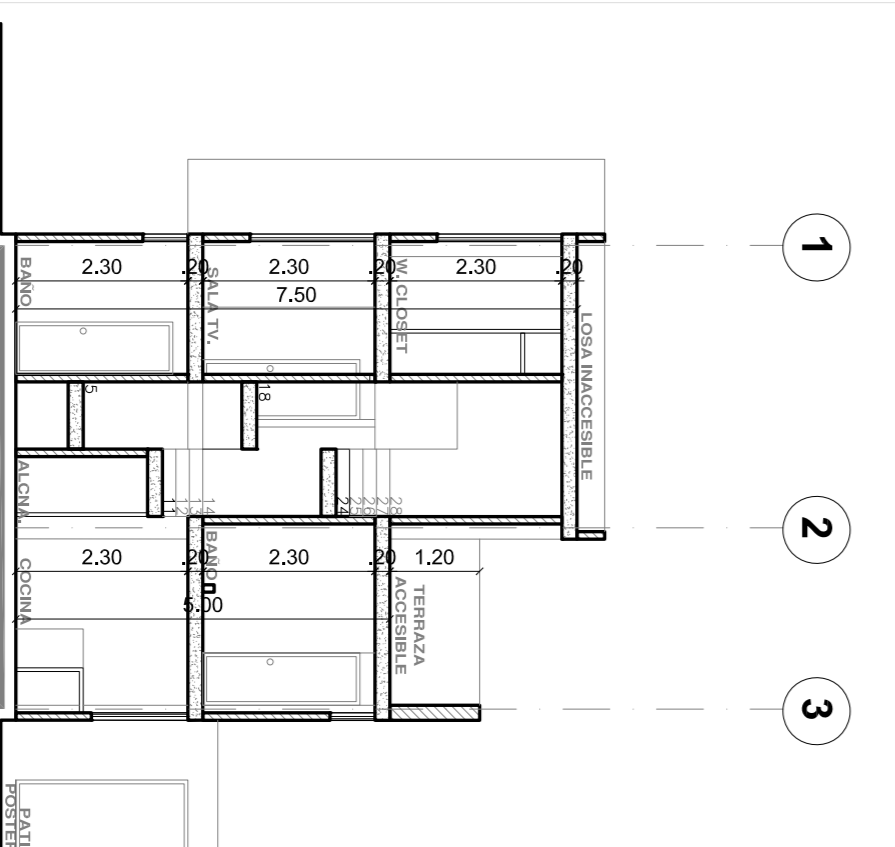
FACHADA FRONTAL
ESCALA: 1:100



CORTE-FACHADA POSTERIOR
ESCALA: 1:100



CORTE A-A
ESCALA: 1:100



CORTE B-B
ESCALA: 1:100

PROYECTO: **ALTOS DE SAN CAMILO II**
PROYECTO ARQUITECTONICO

PROYECTISTA:

ANO: FUNDADO SANTAND RACINES
CONSEJO: 1009-08-28183



RACINES
DISEÑO Y PLANIFICACION
TEL: 2340287-0987171051
FINANCIADO ACTUALMENTE: FINANCIA LTDA
RUC: 1987191890001

CONTIENE: PLANTAS FACHADAS, CORTES
CASA TIPO 1 (CASAS 1-19)

TUBIFICACION:
CALE LA CAPILLA Y LOS SAUCES, SAN JOSE ALTO, CALDERON, QUITO, PICHINCHA

ESCALAS INDICADAS

FECHA: MAYO / 2022

CLAVE CATASTRAL: 1371601005

PRECIO: 34.5984

SELOS MUNICIPALES

A4

de 8